

# GERBER®

## 1/2" Wall Mount Supply Elbow Coude d'alimentation de 1/2 po (1,3 cm) à montage mural Codo de suministro de montaje en pared de 1/2 pulg.

### Faucet Installation Procedures / Procédures d'installation du robinet / Instalación del Grifo

The unit requires a 1/2" male threaded pipe fitting extending between 1/2" and 13/16" outside the surfaced of the finished wall.

For a pipe fitting extending 1/2" to 5/8" from the outside wall surface, follow steps 1, 2a & 3. For a pipe fitting extending between 11/16" to 13/16" from the outside wall, follow steps 1, 2b and 3.

1. Seal the wall around the nipple with waterproof sealant.
2. **A.** When supply nipple projects 1/2" - 5/8" from finished wall: wrap the nipple with several layers of good quality Teflon tape, then place the black gasket over the nipple and against the wall.  
**B.** When supply nipple projects 11/16" - 13/16" from finished wall, use the Spacing Washer provided as follows: place the Spacing Washer over the nipple.
3. Screw the elbow onto the nipple and test for leaking.
4. Slide the cover over the elbow and snap into place over the gasket.

*Pour l'installation, vous avez besoin d'un raccord fileté mâle de 1/2 po (1,27 cm) qui sort du mur fini de 1/2 po à 13/16 po (1,27 cm à 2,06 cm).*

*Raccord sortant du mur fini de 1/2 po à 5/8 po (1,27 cm à 1,59 cm) : suivre les étapes 1, 2a et 3. Raccord sortant du mur fini de 11/16 po à 13/16 po (1,75 cm à 2,06 cm) : suivre les étapes 1, 2b et 3.*

1. Seal the wall around the nipple with waterproof sealant.
2. **A.** Mamelon d'alimentation sortant du mur fini de 1/2 po à 5/8 po (1,27 cm à 1,59 cm) : Enrouler le mamelon de plusieurs couches de ruban de téflon de bonne qualité, puis insérer le joint statique noir en l'appuyant contre le mur.  
**B.** Mamelon d'alimentation sortant du mur fini de 11/16 po à 13/16 po (1,75 cm à 2,06 cm) : utiliser la rondelle intermédiaire fournie comme suit : Fixer la rondelle intermédiaire sur le mamelon.
3. Visser le coude au mamelon et vérifier qu'il n'y a pas de fuite.
4. Emboîter le couvercle sur le coude par-dessus le joint statique.

*La unidad necesita un accesorio macho roscado para tubos de 1/2" que sobresalga entre 1/2" y 13/16" de la superficie de la pared acabada.*

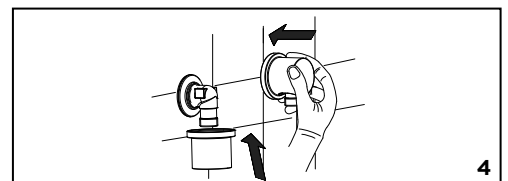
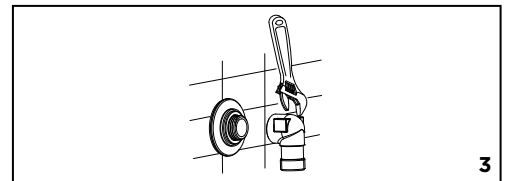
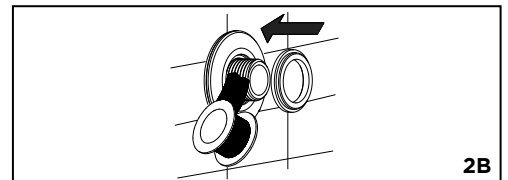
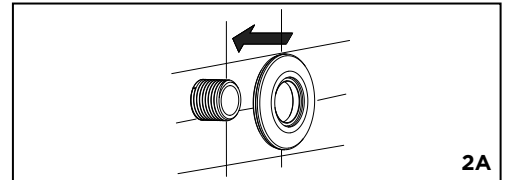
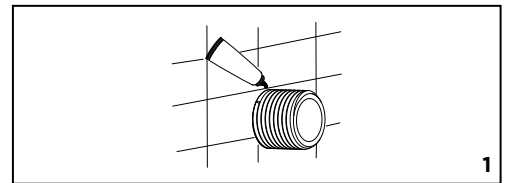
*Para un accesorio para tubos que sobresalga entre 1/2" y 5/8" de la superficie de la pared, siga las etapas 1, 2a y 3. Para un accesorio para tubos que sobresalga entre 11/16" y 13/16" de la pared, siga las etapas 1, 2b y 3.*

1. Selle la pared en torno a la boquilla roscada con un sellante impermeable.
2. **A.** Cuando la boquilla roscada de alimentación sobresalga entre 1/2" y 5/8" de la pared acabada: Envuelva la boquilla roscada con varias capas de cinta de Teflon de buena calidad y, a continuación, ponga el empaque negro sobre la boquilla roscada y contra la pared.  
**B.** Cuando la boquilla roscada de alimentación sobresalga entre 11/16" y 13/16" de la pared acabada, use la arandela de separación provista de la siguiente manera: Ponga la arandela de separación sobre la boquilla roscada.
3. Enrosque el codo en la boquilla roscada y compruebe si hay fugas.
4. Ponga la cubierta por encima del codo y encájela en el empaque.



D469058

D469059



**Need Help?** In USA Please call our toll-free Customer service line at **1-888-328-2383** or **WWW.GERBERONLINE.COM** for additional assistance or service.  
In CA Please call our toll-free Customer service line at **1-800-487-8372** or **WWW.GERBERONLINE.CA** for additional assistance or service.

**Besoin d'aide pour?** Aux États-Unis, veuillez appeler notre ligne de Service à la clientèle sans frais au **1-888-328-2383** ou de visiter **WWW.GERBERONLINE.COM** pour obtenir de l'aide ou un service supplémentaire. Au Canada, veuillez appeler notre ligne de Service à la clientèle sans frais au **1-800-487-8372** ou de visiter **WWW.GERBERONLINE.CA** pour obtenir de l'aide ou un service supplémentaire.

**¿Necesita ayuda?** En Estados Unidos, favor de llamar a nuestra línea de servicio al cliente gratuita al **1-888-328-2383** o visítenos en **WWW.GERBERONLINE.COM** para obtener asistencia o servicio adicional. En Canada, favor de llamar a nuestra línea de servicio al cliente gratuita al **1-800-487-8372** o visítenos en **WWW.GERBERONLINE.CA** para obtener asistencia o servicio adicional.